



сила вашего тела

BODYKRAFT

www.bodykraft.ru

Пояс массажный
Модель В2-12

Пояс массажный Модель В2-12

Данная модель незаменима для людей активных, стремящихся все успеть и при этом великолепно выглядеть. Вы можете делать массаж, не меняя привычного образа жизни, совмещая его с работой по дому, во время просмотра телепередач или сидя перед компьютером.

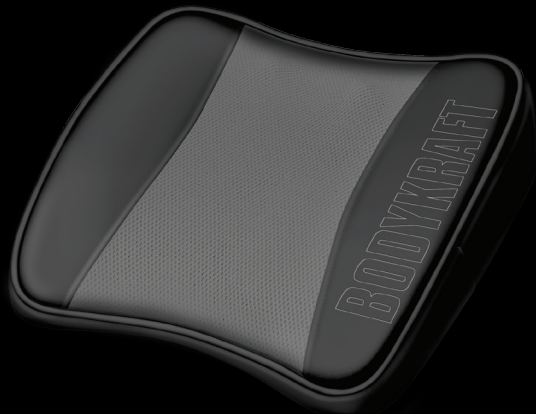


Эффект от применения

- способствует похудению и уменьшению внешних проявлений целлюлита;
- укрепляет мышцы, увеличивает подвижность суставов;
- стимулирует кровообращение, улучшает обмен веществ;
- нормализует работу желудочно-кишечного тракта;
- разогревает мышцы перед занятиями фитнесом, снимает мышечные боли и спазмы после физических нагрузок;
- помогает быстро восстановить форму после беременности и родов;
- снимает усталость, повышает работоспособность.



Подушка массажная Модель С-31



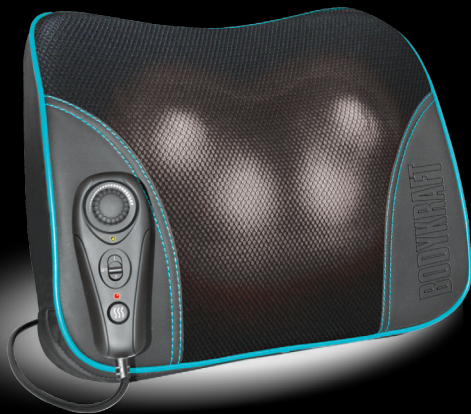
Студентам и школьникам, папам и мамам, бабушкам и дедушкам массажная подушка поможет избежать многих проблем, связанных со спиной, которые возникают при чрезмерных нагрузках на позвоночник, – при сидячей работе, подъеме тяжестей, возрастных изменениях.

Эффект от применения

- снимает напряжение околопозвоночных мышц, укрепляет мышечный каркас;
- способствует расслаблению и снятию усталости, повышает работоспособность;
- предотвращает искривление позвоночника, нарушение осанки, развитие остеохондроза и межпозвоноковых грыж;
- облегчает боли в спине, снимает головные боли.



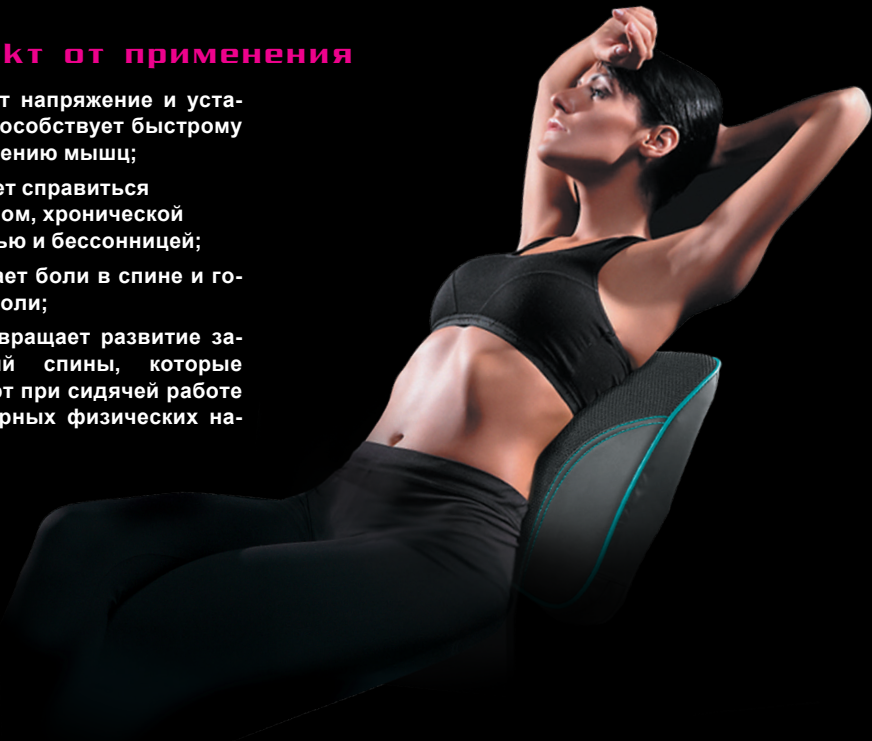
Подушка массажная Модель С-33



Ощущение приятного тепла, расслабленности и комфорта после напряженного рабочего дня вам принесет непродолжительный массаж при помощи массажной подушки. Массажер позаботится о вашем самочувствии и здоровье вашей спины.

Эффект от применения

- снимает напряжение и усталость, способствует быстрому расслаблению мышц;
- помогает справиться со стрессом, хронической усталостью и бессонницей;
- облегчает боли в спине и головные боли;
- предотвращает развитие заболеваний спины, которые возникают при сидячей работе и чрезмерных физических нагрузках.



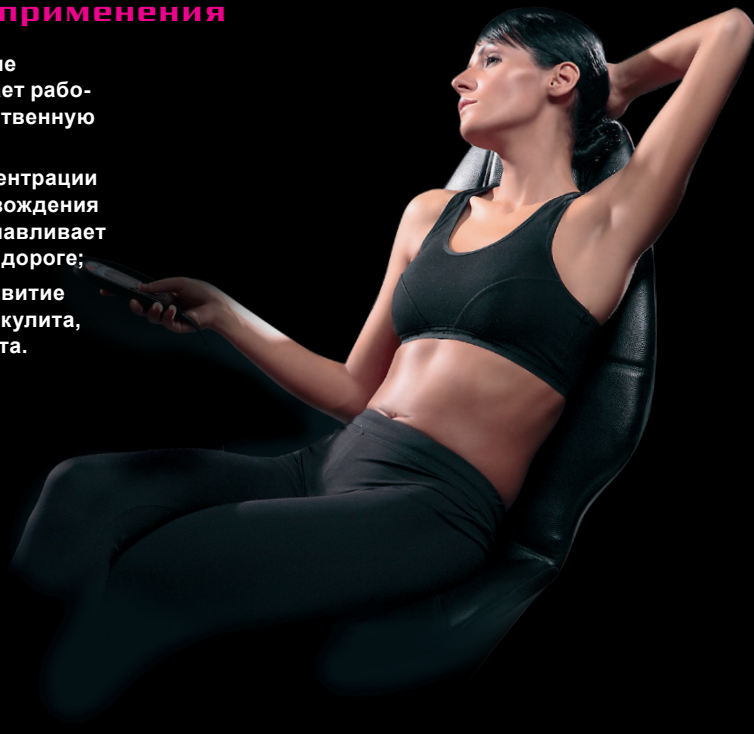
Накидка массажная Модель K-51 BK



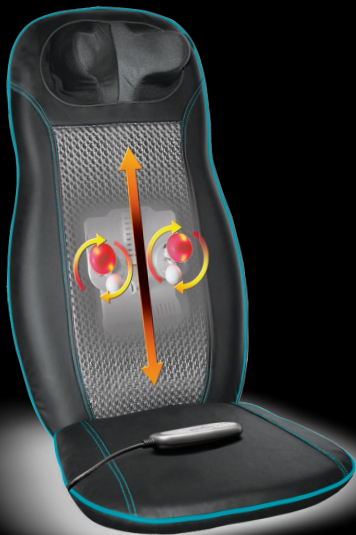
Если ваша работа связана с длительным сидением за компьютером, вождением автомобиля, напряжением и стрессами, если вы испытываете повышенную утомляемость, снижение внимания и работоспособности, если вам знакомы боли в спине, чувство онемения и тяжести, эта массажная накидка предназначена именно для вас.

Эффект от применения

- снимает напряжение и усталость, повышает работоспособность и умственную деятельность;
- способствует концентрации внимания во время вождения автомобиля, восстанавливает скорость реакции на дороге;
- предотвращает развитие остеохондроза, радикулита, геморроя и простатита.



Накидка массажная Модель K-52



Низкая двигательная активность современного человека, несбалансированное питание, стрессы, недостаток времени для регулярных занятий спортом – все это неизбежно приводит к функциональным изменениям в организме, нарушению нормальной жизнедеятельности, преждевременному старению. Массаж является научно обоснованным, проверенным многолетней практикой оздоровительным средством. Он может широко использоваться каждым человеком независимо от возраста как составляющая здорового образа жизни.

Эффект от применения

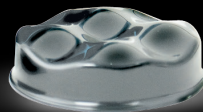
- стимулирует кровообращение, лимфодренаж и трофику тканей;
- улучшает обмен веществ, гибкость сосудов, состояние кожного покрова;
- активизирует восстановительные процессы в организме, устраняет застойные явления;
- повышает мышечный тонус и подвижность суставов;
- нормализует работу внутренних органов, укрепляет иммунную систему;
- облегчает боли в мышцах, снимает чувство усталости, повышает работоспособность и внимательность на дороге;
- ускоряет регенерацию поврежденных тканей, что способствует восстановлению после ушибов, травм и переломов;
- улучшает состояние при хронической усталости, депрессии, стрессе и бессоннице;
- предотвращает развитие простатита, геморроя у мужчин и заболеваний органов малого таза у женщин.



Массажер Модель М-43



Всегда быть в великолепной форме, иметь стройную фигуру, ухоженную кожу, излучать здоровье, энергию и оптимизм – мечта любой женщины. Этот массажер предназначен для постоянного ухода за своим телом. Подарите своему телу любовь и заботу.



Эффект от применения

- способствует снижению веса, уменьшению внешних проявлений целлюлита;
- ускоряет обменные процессы в тканях, улучшает кровообращение и лимфодренаж;
- укрепляет мышцы, повышает подвижность суставов;
- улучшает состояние кожи, делает ее гладкой и упругой;
- избавляет от мозолей и натоптышей;
- нормализует работу желудочно-кишечного тракта.



Массажер для стоп Модель FM-61



Постоянная нагрузка на ноги, длительное стояние или хождение на высоких каблуках в тесной неудобной обуви может привести к деформации стопы, развитию плоскостопия. Повседневный уход за ногами обеспечивает массажер для стоп.

Схема рефлексогенных зон на стопах



Эффект от применения

- стимулирует кровообращение, устраняет отеки;
- укрепляет мышцы и связки стопы, улучшает состояние суставов;
- предотвращает развитие плоскостопия и деформацию стопы;
- уменьшает образование мозолей и натоптышей;
- нормализует работу внутренних органов, укрепляет иммунную систему;
- облегчает боли в ногах, снимает усталость, повышает работоспособность.

**Вибромассажер
с инфракрасным
излучением
Модель М-40W**

Приятный вечер отдыха в кругу семьи может быть совмещен с полезным занятием – массажем. Данная модель вибромассажера производит глубокий профессиональный точечный массаж с применением инфракрасного излучения. Подарите своему телу любовь и заботу, забудьте о тяготах повседневной жизни.



Эффект от применения

- регулярное применение вибромассажера приводит к длительному повышению работоспособности, снимает усталость;
- оказывает тонизирующее, противовоспалительное и обезболивающее воздействие;
- стимулирует кровообращение и окислительно-восстановительные процессы в тканях;
- благотворно влияет на центральную нервную систему и иммунитет.



Массажер Модель М-42

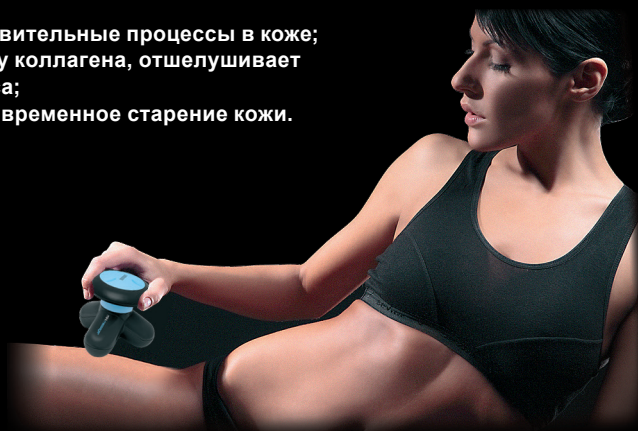


Модель «карманного» массажера легко помещается в косметичке, работает от батареек и способна производить косметический массаж не хуже громоздкого массажера. Возьмите его с собой в фитнес-клуб, в поездку, на дачу и в сауну. Его нежные пальчики позаботятся о вашем теле как профессиональный косметолог.

Идеально подходит для деликатного массажа лица, головы и туловища. Приятная процедура массажа становится такой же доступной и естественной, как ежедневная чистка зубов.

Эффект от применения

- улучшает кровообращение и питание кожи лица и волос;
- устраняет застой лимфы крови, снимает отеки и мешки под глазами;
- активизирует восстановительные процессы в коже;
- стимулирует выработку коллагена, отшелушивает верхний слой эпидермиса;
- предотвращает преждевременное старение кожи.



A black and white photograph showing the upper bodies of a man and a woman. The man's muscular torso is on the left, and the woman's shoulder and arm are on the right. The image is framed by a thick black border.

СИЛА ВАШЕГО ТЕЛА

BODYKRAFT

www.bodykraft.ru

СОДЕРЖАНИЕ

Правила безопасного использования	22
Очистка	23
Технические характеристики	24
Комплектация.....	24
Устройство модели.....	25
Преимущества использования массажного пояса	27
Показания к применению.....	28
Эффект от применения	29
Эксплуатация	30
Гарантия качества	32

ПРАВИЛА БЕЗОПАСНОГО ИСПОЛЬЗОВАНИЯ

ТРЕБОВАНИЯ ПО ТЕХНИКЕ БЕЗОПАСНОСТИ

- Перед использованием массажера внимательно ознакомьтесь с данной инструкцией.
- Пожалуйста, сохраните эту инструкцию, гарантийный талон и, если возможно, упаковку.
- Перед включением массажера убедитесь, что напряжение сети соответствует напряжению, указанному на маркировке прибора.
- Не держите прибор вблизи источников высокой температуры, солнечного света и влаги, не помещайте прибор в воду.
- Запрещается эксплуатация прибора при снятой или раскрытой оболочке корпуса.
- Отключайте прибор от сети, если вы им не пользуетесь, а также перед чисткой.
- Не пользуйтесь прибором, если обнаружите повреждения шнура, вилки или других его частей.
- Не пытайтесь самостоятельно осуществлять ремонт прибора.

- Данный прибор не предназначен для использования людьми (включая детей), у которых есть физические, нервные или психические отклонения или недостаток опыта и знаний, за исключением случаев, когда за такими лицами осуществляется надзор или проводится их инструктирование относительно использования данного прибора лицом, отвечающим за их безопасность. Необходимо осуществлять надзор за детьми с целью недопущения их игр с прибором, его комплектующими, а также его заводской упаковкой. Очистка и обслуживание устройства не должны производиться детьми без присмотра взрослых.

ПРОТИВОПОКАЗАНИЯ

- Острые воспалительные процессы и лихорадочные состояния (высокая температура).
- Кровотечения и предрасположенность к ним.
- Опухоли различной локализации.

- Некоторые заболевания кожи, гнойные процессы.
- Воспаления лимфатических узлов и сосудов.
- Тромбоз или острое воспаление вен, выраженное варикозное расширение вен.
- Психические заболевания с чрезмерным возбуждением.
- Острые респираторные заболевания (ОРЗ).
- Нарушения работы кишечника (тошнота, рвота, жидкий стул).

ВНИМАНИЕ!

- Массаж должен быть приятным и комфортным, после него следует ожидать чувство приятного тепла и расслабленности в массируемой области.
- Если применение массажера доставляет вам боль или сильный дискомфорт, то перед повторным массажем проконсультируйтесь с врачом.

ПРЕДУПРЕЖДЕНИЯ

Рекомендуемое время непрерывной работы массажера — не более 20 минут, перерыв между сеансами массажа — не менее 2-х часов.



- Не следует использовать массажер BODYKRAFT для массажа травмированных, вздутых, воспаленных зон или раны.

- Нельзя массировать область шеи около щитовидной железы (прямо под кадыком), лимфатические узлы и молочные железы у женщин.
- Вибромассажер не рекомендуется применять без предварительной консультации с врачом при серьезных заболеваниях внутренних органов.
- Не рекомендуется применение массажера сразу после больших физических нагрузок и при резком переутомлении.
- Не разрешается массировать живот при беременности и во время менструации.

ОЧИСТКА

- Перед чисткой отключите прибор от электросети.
- Протирайте поверхность накидки салфетками или ватными дисками, смоченными спиртосодержащим раствором.
- Не используйте растворитель, бензин и тому подобные средства.
- Не применяйте для чистки металлические щетки и абразивы.
- Не погружайте накидку, а также пульт дистанционного управления в воду и прочие жидкости.

ТЕХНИЧЕСКИЕ ХАРАКТЕРИСТИКИ

Модель	B2-12
Номинальная мощность	48 Вт
Номинальное напряжение	24 В  , 2 А
Входное напряжение адаптера	220-240 В ~, 50 Гц
Выходное напряжение адаптера	24 В  , 2 А
Количество режимов работы	2
Количество уровней регулировки скорости	5
Автоотключение	через 10 мин.
Пульт дистанционного управления:	+

Производитель имеет право на внесение изменений в дизайн, комплектацию, а также в технические характеристики изделия в ходе совершенствования своей продукции без дополнительного уведомления об этих изменениях.

КОМПЛЕКТАЦИЯ

Пояс массажный – 1 шт.
Накладка-удлинитель – 1 шт.
Адаптер питания – 1 шт.
Пульт дистанционного управления – 1 шт.
Рулетка – 1 шт.
Сумка для переноски и хранения – 1 шт.

УСТРОЙСТВО МОДЕЛИ



1. Пояс массажный
2. Сумка для переноски и хранения
3. Рулетка
4. Пульт дистанционного управления
5. Адаптер питания
6. Упаковка



ПРЕИМУЩЕСТВА ИСПОЛЬЗОВАНИЯ МАССАЖНОГО ПОЯСА

Массажный пояс BODYKRAFT является универсальным лечебно-профилактическим средством, способствующим укреплению здоровья.

Массажный пояс BODYKRAFT является универсальным средством для поддержания высокого уровня функционального состояния организма, профилактики заболеваний, реабилитации организма в период выздоровления, улучшения самочувствия, внешнего вида и коррекции фигуры. Для лечебных целей пояс может быть использован в комплексе с другими назначенными врачом процедурами.

■ В комплект пояса входит стильная спортивная сумочка

для удобной переноски и хранения (можно взять с собой в спортивный клуб, на работу, на дачу, в командировку).

■ Возможность проводить массаж не меняя привычного графика жизни, совмещая его с работой по дому, гимнастикой, активным и пассивным отдыхом.

■ Симметричный двухточечный массаж, большая площадь соприкосновения массажной поверхности с телом, настройка интенсивности и режима вибрации.

■ Пульт дистанционного управления с ЖК-дисплеем и таймером.

■ Надежное крепление пояса делает регулярный массаж всего тела удобным, приятным и необременительным.

■ Наличие удлинителя дает возможность его применения для людей любой комплекции.



ПОКАЗАНИЯ К ПРИМЕНЕНИЮ

- функциональные нарушения нервной системы, переутомление, бессонница, повышенная раздражительность, утомляемость и т. д.
- боли в спине, возникающие после сильных физических нагрузок и дегенеративно-дистрофических изменений позвоночника вследствие сидячего образа жизни и возрастных изменений (радикулиты, остеохондрозы);
- атрофия мышц, миозиты, тугоподвижности суставов, возникающие вследствие хронических воспалительных процессов, парезов, артритов и травм;
- нарушения кровообращения, выражающиеся в возникновении

ЭФФЕКТ ОТ ПРИМЕНЕНИЯ

венозного и капиллярного застоя и проявляющиеся как онемения рук и ног, отеки и появление чувства «тяжести» в конечностях;

- подготовка мышц к физическим нагрузкам и снятие напряжения после нагрузок (при занятиях спортом и т.п.);

- проблема лишнего веса и целлюлит, снижение тонуса после родов, после быстрого похудения;

- особенно эффективен массаж, проводимый в дополнение к утренней гимнастике, занятиям спортом в сочетании с банными процедурами.

- стимулирует кровообращение, лимфодренаж и трофику тканей;

- улучшает обмен веществ, гибкость сосудов, состояние кожного покрова;

- активизирует восстановительные процессы в организме, устраняет застойные явления;

- способствует похудению и позволяет эффективно бороться с внешними проявлениями целлюлита;

- повышает мышечный тонус и подвижность суставов;

- нормализует работу внутренних органов, укрепляет иммунную систему;

- помогает восстановить форму после беременности и родов;

- предотвращает обвислость

- кожи после быстрого похудения;

- облегчает боли в мышцах, снижает чувство усталости, повышает работоспособность;

- гигиенический массаж применяется для сохранения нормального функционального состояния организма, профилактики различных заболеваний, восстановления работоспособности после значительных умственных и физических нагрузок как реабилитационная мера по восстановлению организма после некоторых заболеваний и травм.

ЭКСПЛУАТАЦИЯ

Эргономичный дизайн и передовые инженерные решения позволяют использовать массажный пояс как в домашних условиях, так и в любом удобном для вас месте.

ШАГ 1

Аккуратно выньте прибор из коробки, удалите все упаковочные материалы, в т. ч. рекламные наклейки.

ШАГ 2

Подключите пояс к блоку питания и вставьте вилку в розетку. Наденьте пояс на нужную часть тела, хорошо закрепите и устройтесь удобнее. На пульте дистанционного управления нажмите кнопку POWER, пояс начнет работать в режиме AUTO – индикатор загорится зеленым.

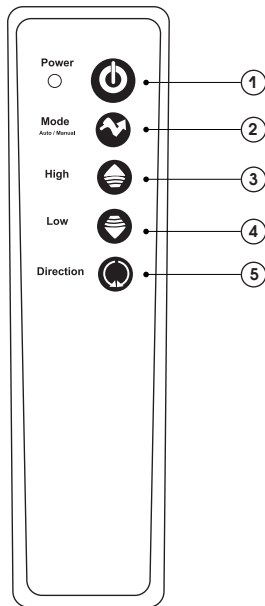
ШАГ 3

Скорость работы можно изменить кнопками HIGH или LOW. Режим работы можно изменить нажатием на кнопку MODE. Направление массажа в режиме MANUAL изменяется нажатием на кнопку DIRECTION

ШАГ 4

Для проведения гигиенического массажа с целью улучшения самочувствия, предупреждения старения организма, повышения тонуса и профилактики заболеваний, рекомендуется регуляр-

ное ежедневное применение массажа как дополнение к утренней гимнастике или вместо нее. Проведение вибрационного массажа в течение длительного времени на низких скоростях (15-20 минут) улучшает кровообращение, способствует расслаблению мышц и снятию усталости, тогда как непродолжительный массаж (4-5 минут) оказывает тонизирующее воздействие, усиливает обмен веществ, повышает мышечный тонус.



1. POWER – включение/отключение массажной накидки.
2. MODE – выбор режима работы.
3. HIGH – увеличение скорости массажа.
4. LOW – уменьшение скорости массажа.
5. DIRECTION – выбор направления массажа.

ПРИ ЗАНЯТИЯХ СПОРТОМ

Массаж поможет разогреть мышцы перед физической нагрузкой, повысить работоспособность, предупредить возможность спортивной травмы, а также снять усталость, спазмы и вывести молочную кислоту из мышц после тренировки.

ДЛЯ КОРРЕКЦИИ ФИГУРЫ

Наилучшего результата при проведении массажа можно добиться в сочетании с диетой и

физической активностью (курс не менее 3-х недель с перерывом в 1 неделю). В день обычно проводят 1-2 сеанса массажа по 15 минут (утром и вечером) на максимальной скорости и локально в проблемных зонах – живот, талия и бедра. Дополнительно можно применять после сеанса другие виды воздействия (горячее обертывание, антицеллюлитные кремы). Допускается проводить до 3-х сеансов в день с перерывами 2,5 – 3 часа.

ГАРАНТИЯ КАЧЕСТВА

На данное изделие предоставляется гарантия сроком на 12 месяцев с момента приобретения. В течение гарантийного периода изготовитель обязуется устранить путем ремонта, замены деталей или замены всего изделия любые заводские дефекты, вызванные недостаточным качеством материалов или сборки. Гарантия вступает в силу только в том случае, если дата покупки подтверждена печатью магазина и подписью продавца на оригинальном гарантийном талоне. Настоящая гарантия признается лишь в том случае, если изделие применялось в соответствии с инструкцией по эксплуатации, не ремонтировалось, не разбиралось и не было повреждено в результате неправильного обращения с ним, а также сохранена полная комплектность изделия. Данная гарантия не распространяется на естественный износ изделия и расходные материалы (фильтры, лампочки, антипригарные покрытия, уплотнители и т. д.).

Срок службы изделия и срок действия гарантийных обязательств на него исчисляются со дня продажи или с даты изготовления изделия (в случае, если дату продажи определить невозможно).

Дату изготовления прибора можно найти в серийном номере, расположенном на идентификационной наклейке на корпусе изделия. Серийный номер состоит из 13 знаков. 6-й и 7-й знаки обозначают месяц, 8-й — год выпуска устройства.

Установленный производителем срок службы прибора составляет 3 года со дня его приобретения при условии, что эксплуатация изделия производится в соответствии с данной инструкцией и применимыми техническими стандартами.

Утилизацию упаковки, руководства пользователя, а также самого прибора необходимо производить в соответствии с местной программой по переработке отходов. Проявите заботу об окружающей среде: не выбрасывайте такие изделия вместе с обычным бытовым мусором.

ПРОИЗВОДИТЕЛЬ ИМЕЕТ ПРАВО НА ВНЕСЕНИЕ ИЗМЕНЕНИЙ В ДИЗАЙН, КОМПЛЕКТАЦИЮ, А ТАКЖЕ В ТЕХНИЧЕСКИЕ ХАРАКТЕРИСТИКИ ИЗДЕЛИЯ В ХОДЕ СОВЕРШЕНСТВОВАНИЯ СВОЕЙ ПРОДУКЦИИ БЕЗ ДОПОЛНИТЕЛЬНОГО УВЕДОМЛЕНИЯ ОБ ЭТИХ ИЗМЕНЕНИЯХ.





Разработано BODYKRAFT INDUSTRIAL, USA.
Изготовлено под контролем BODYKRAFT INDUSTRIAL, USA.
Страна-производитель: Китай

B2-12-UM-1